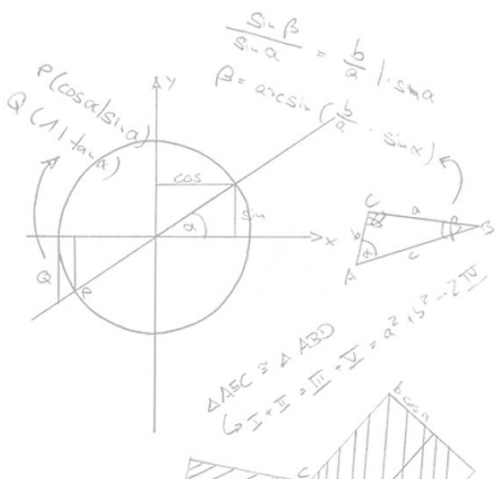




Smart e-Blackboard

3rd generation

G3



Display interactivo, pizarra tradicional
y panel multitáctil **todo en uno**

odin®

Filosofía

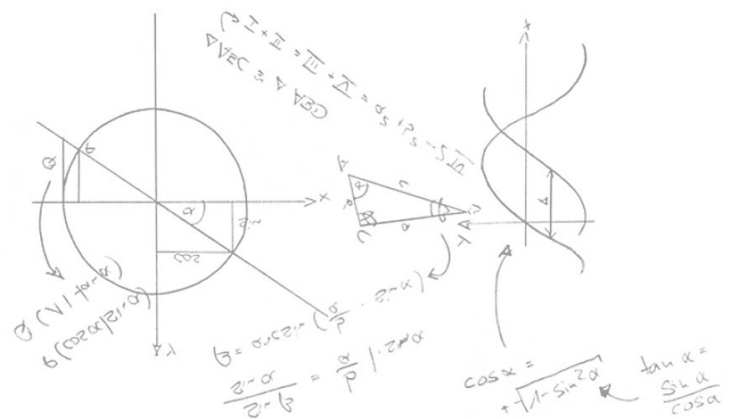
Smart e-Blackboard



e-Blackboard combina una pizarra tradicional con una pantalla interactiva táctil capacitiva. La tecnología del futuro adaptada a todas las comodidades en la enseñanza. En e-Blackboard es posible escribir con tiza o tinta líquida, a la vez que reproducir vídeos, PDFs, imágenes, presentaciones PowerPoint, etc.

Permite integrar un ordenador con Windows 10 PRO que permite una completa funcionalidad y uso autónomo en el aula o sala de reuniones. A su vez, permite la conexión de ordenadores o dispositivos externos gracias a sus múltiples entradas HDMI, VGA y Wireless.

El acabado de la superficie táctil es de cristal mate y permite escribir directamente encima de la pantalla y en los paneles laterales como si de una pizarra clásica se tratara, combinando lo mejor de dos tecnologías, la analógica y la digital, de una manera cómoda, limpia y simple.



Según los responsables TIC de varios centros educativos donde se ha instalado e-Blackboard:



“La valoración de los alumnos es excelente porque les permite acceder a los recursos digitales desde el mismo espacio de la pizarra tradicional”.

“La elección de e-Blackboard se basa en la necesidad de optimizar el espacio accediendo a los recursos digitales sin renunciar a una zona de trabajo con la que también se puede utilizar el método tradicional”.



Perfecta para aquellos centros o entornos donde la imagen juega un papel importante: escuelas de negocios, entornos altamente tecnológicos, centros corporativos, etc. Su acabado negro mate antirreflejo, con marco en aluminio pulido, y todos los elementos integrados hacen de e-Blackboard un dispositivo elegante y atractivo además de funcional.



Tecnología Smart e-Blackboard

Hardware

Superficie rotulable

Cristal fotoeléctrico compatible con escritura de tiza, tiza libre de polvo y tiza líquida. Tratamiento superficial de gran dureza y antirrayas, lo que asegura la integridad durante toda la vida del producto. Además, es antirreflejos, lo que facilita la visualización de la pizarra desde todos los ángulos. Opcionalmente, disponible con superficie magnética.

Pantalla táctil capacitiva

La pantalla LCD ofrece resolución FullHD o 4K (según modelo) y soporta hasta 10 puntos táctiles simultáneos. Tecnología nanométrica de alta transmisión, ofrece una sensibilidad capacitiva al tacto sin igual, asegurando mayor fiabilidad y precisión de uso.



Sistema de audio amplificado integrado y micrófono inalámbrico

Incorpora un micrófono inalámbrico que se conecta directamente y sin necesidad de configuración adicional con los altavoces incorporados en la propia pizarra, permitiendo la amplificación de la voz del ponente o profesor en aulas grandes.



Access Point Profesional

El e-Blackboard incluye de forma integrada un AP empresarial que permite la creación de múltiples conexiones inalámbricas, para que los alumnos o ponentes puedan interactuar de forma inalámbrica con las funciones de la pizarra o de otras aplicaciones instaladas o acceder a redes y de esta forma, liberar la infraestructura externa de excesos de carga.



Cámara de documentos inalámbrica (opcional)

De forma accesoria puede añadirse una cámara visualizadora de documentos para que el profesor o ponente pueda obtener imágenes y vídeos en directo e incorporarlas en la sesión con e-Blackboard.



Sistema operativo Windows 10 PRO / Android

Todos los modelos pueden incluir un ordenador interno con Windows 10 PRO o un sistema operativo Android completo.

Odinboard Software

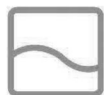
Incluye una licencia preinstalada del software de pizarra digital para uso en clase o como asistencia a las presentaciones.

Características principales:

- Escritura a mano alzada
- Asistente de presentación, permite separar áreas de escritura de las diapositivas en curso
- Foco de atención virtual, permite iluminar zonas importantes para fijar la atención
- Operaciones con gestos: borrar cualquier parte usando la palma de la mano



Escritura



Asistente



Foco de luz



Zoom



Gestual

Compatible además con todas las aplicaciones de Windows y Android, como Microsoft Office 365, programas de pizarra digital, navegadores, entornos de colaboración en la nube, videoconferencias, etc.

Selector OSD

El selector Menú en pantalla permite cambiarcómodamenteentre las distintas opciones de entrada de datos: Android (accesorio), Windows 10 PRO, HDMI1, HDM2 o VGA. A su vez, permite restaurar de forma cómoda la configuración de fábrica en caso que sea necesario



Opciones

Smart e-Blackboard

e-Blackboard está disponible en varias configuraciones de montaje, para adaptarse a las necesidades de trabajo y espacio de cada instalación. En todos los casos, el cristal es compatible con la escritura con pizarra, incluso en los modelos sin paneles laterales.



1m+ LCD + 1m



LCD dual



2m izquierdo + LCD

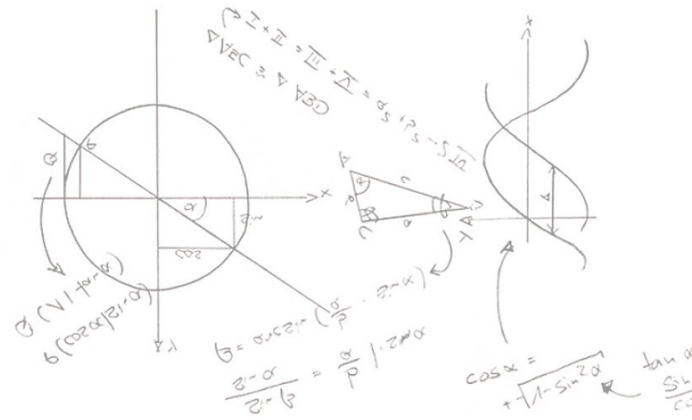


LCD + 2m derecho





0,5m+ LCD + 0,5m



0,5m izquierdo+ LCD



LCD + 0,5m derecho



Solo LCD

Tiza líquida

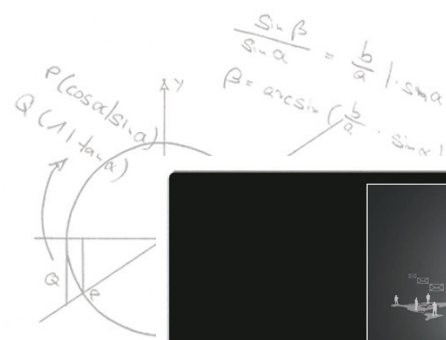
El cristal de la pizarra e-Blackboard ha sido específicamente diseñado para ser compatible con muchos tipos de tiza. Sin embargo, los mejores resultados se obtienen con tizas líquidas de última generación:

- Rotuladores rellenables, con repuestos de las puntas en caso de deterioro, lo que supone una mayor capacidad de reciclaje y menos desechos en el medio ambiente
- Tintas opacas que ofrecen una mayor visibilidad, sin olor y fácilmente limpiables. No dejan marcas incluso pasados unos días. Además, se genera polvo que pueda respirarse o ensuciar los componentes informáticos del aula



Smart e-Blackboard

G3



Modelos NH: 1 panel central LCD + 2 laterales



Modelos NA: Compact - 1 panel LCD

Modelo:	DC650NA	DC650NH	DC700NA	DC700NH	DC750NA	DC750NH	DC860NA	DC860NH	DC980NA
Tamaño LCD	65"	65"	70"	70"	75"	75"	86"	86"	98"
Brillo	450cd/m ²	450cd/m ²	450cd/m ²	450cd/m ²	450cd/m ²	450cd/m ²	480cd/m ²	480cd/m ²	500cd/m ²
Contraste	4000:1	4000:1	4000:1	4000:1	4000:1	4000:1	4000:1	4000:1	1300:1
Temperatura de color	1000°K								
Resolución (píxeles)	3840 x 2160	3840 x 2160	1920 x 1080	1920 x 1080	3840 x 2160	3840 x 2160	3840 x 2160	3840 x 2160	3840 x 2160
Ángulo de visualización	178°								
Vida estimada	≥ 50.000h								
Tamaño pantalla Ancho x alto (mm)	1429 x 804	1429 x 804	1550 x 872	1550 x 872	1650 x 928	1650 x 928	1899 x 1070	1899 x 1070	2188 x 1243
Tamaño total An. x alt. x prof. (mm)	2024 x 1224 x 90	4024 x 1224 x 90	2024 x 1224 x 90	4024 x 1224 x 90	2024 x 1224 x 90	4024 x 1224 x 90	2024 x 1224 x 90	4024 x 1224 x 90	2364 x 1454 x 90
Paneles	1 central LCD	1 central LCD + 2 lat. pasivos	1 central	1 central LCD + 2 lat. pasivos	1 central	1 central LCD + 2 lat. pasivos	1 central	1 central LCD + 2 lat. pasivos	1 central LCD
Cristal magnético	Opcional								
OPS	CPU intel Core i3/ i5/ i8 (opcional) 4GB DDR42400 - 128GB SSD Microsoft Windows 10 PRO								
Red	Ethernet: Tarjeta de red 10M/100M Wireless: IEEE 802.11n/b/g Access Point incrustado								
Función táctil	Tecnología capacitiva 10 puntos sobre cristal fotoeléctrico de 4mm No requiere controladores adicionales en Windows 7/8/10 1 punto táctil en MacOS								
Puertos / interfaces	1 x VGA, 2 x HDMI Input, 1 x HDMI Output, 1 x Ethernet RJ45, 1 x RS232, 1 x AudioMinijack output, 1 x USB B Touchport, 6 x USB 2.0, 1 x USB 3.0								
Audio	Altavoces integrados 2 x 15W, micrófono inalámbrico con puntero láser incluido								

Display interactivo, pizarra tradicional y panel multitáctil **todo en uno**

Univecs

Universal Computers Support SL
Calle Alerce 9
Local 1 -28041,
Madrid, España
TEL: +34 916939987
MÓVIL: +34 645296845